

À retrouver dès le 4 avril en magasin.

Rendez-vous dans votre
IKEA de Montpellier

Deco.fr > Bricolage et travaux > Aménagement intérieur > Avant / après : un deux pièces de 42 m²

Avant / après : un deux pièces de 42 m²

“ Un espace optimisé et une déco modernisée ”

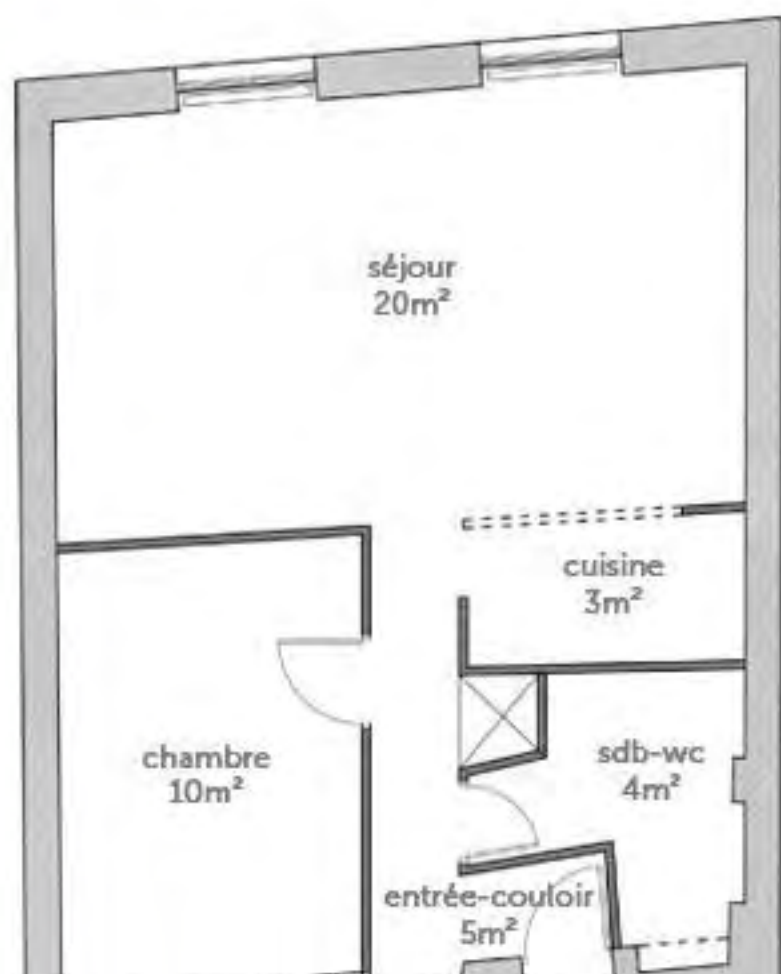
Pour optimiser la surface de cet ancien appartement de 42 m², les propriétaires ont fait appel à Estelle Chevallier et Philippe Carillo du cabinet d'architectes d'intérieur Créateurs d'Intérieur. L'espace a été totalement repensé, et la décoration modernisée grâce à l'alliance du blanc et du jaune.



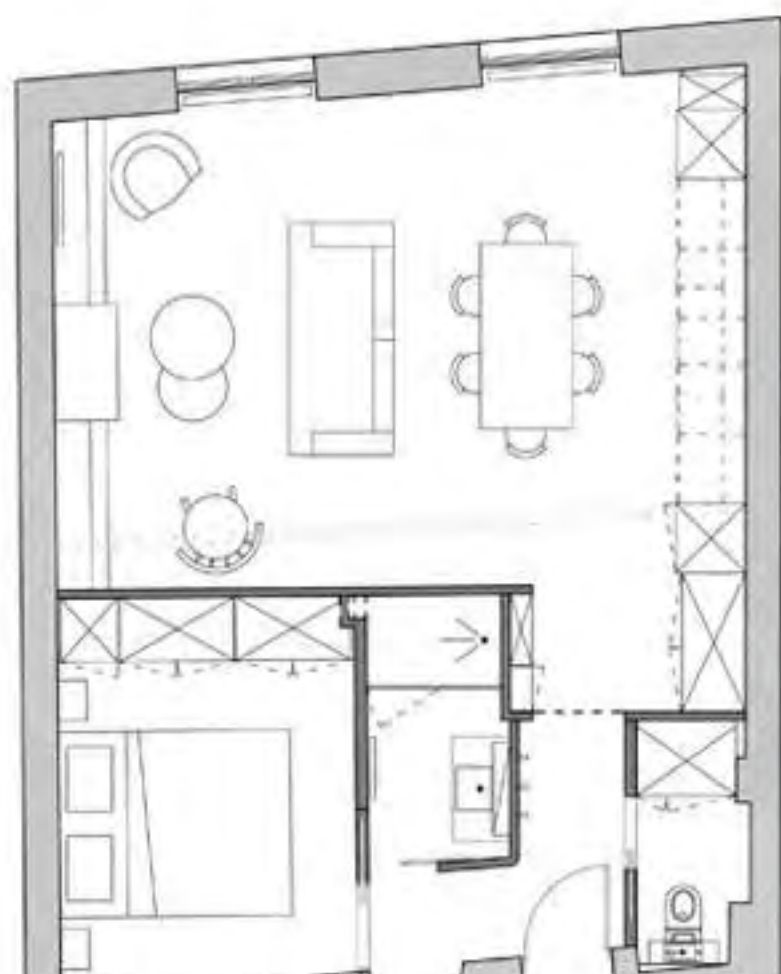
Aménagement intérieur - voir toutes les photos
Crédit Créateurs d'intérieur

L'agencement

Avant : L'entrée donne directement sur une cloison et un couloir qui mange l'espace. La cuisine est confinée dans un coin de la pièce de vie.



avant



après

Après : Les cloisons ont été repositionnées pour permettre une entrée en continuité avec l'espace de vie. La cuisine a été déplacée pour occuper tout un pan de mur. La salle de bain est maintenant attenante à la chambre et séparée des toilettes.

Le salon

Avant : Le mur est difficile à utiliser en raison de la cheminée condamnée. Le carrelage donne une allure vieillotte à la pièce, qui paraît peu lumineuse.

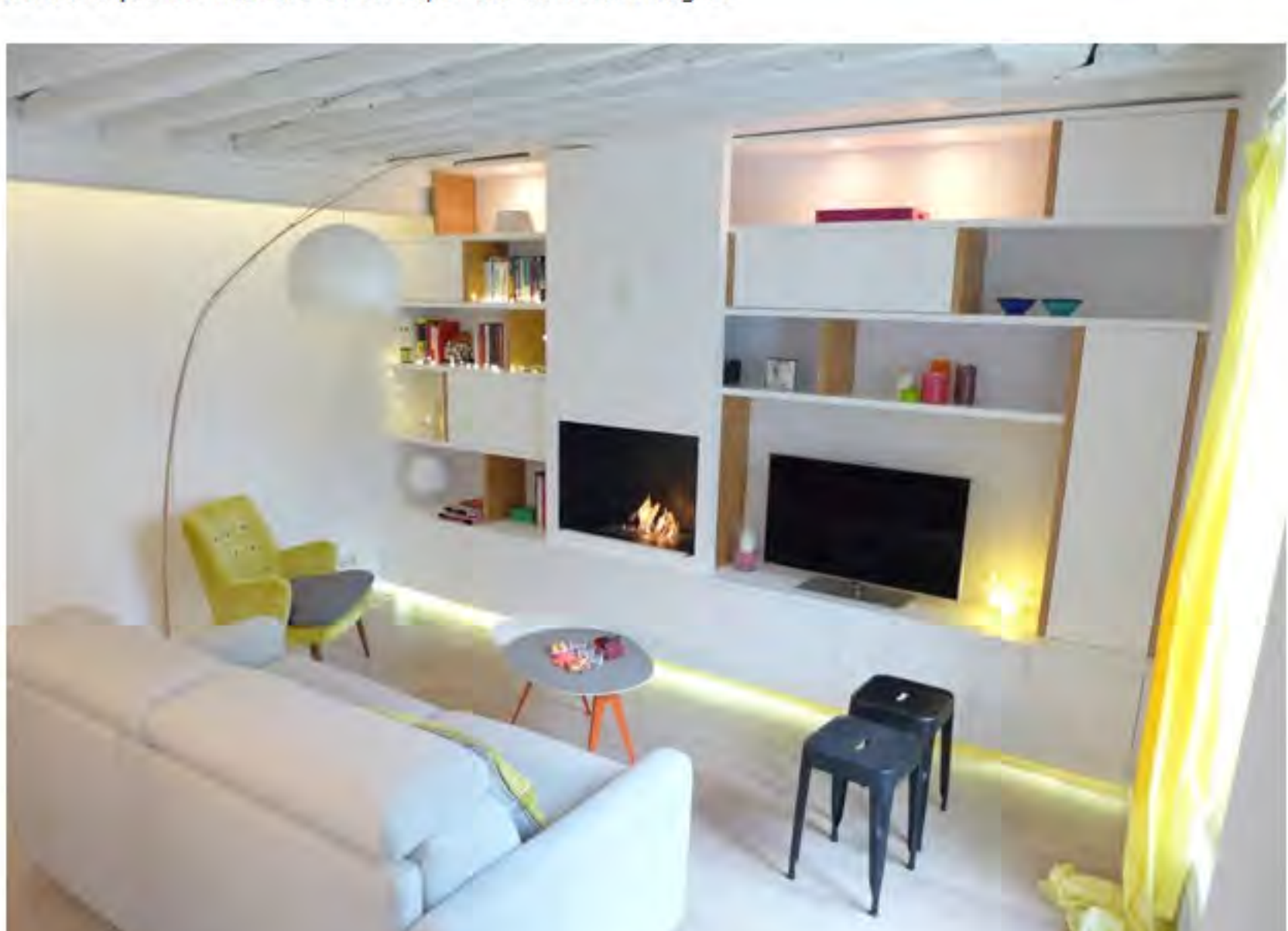


Avant.



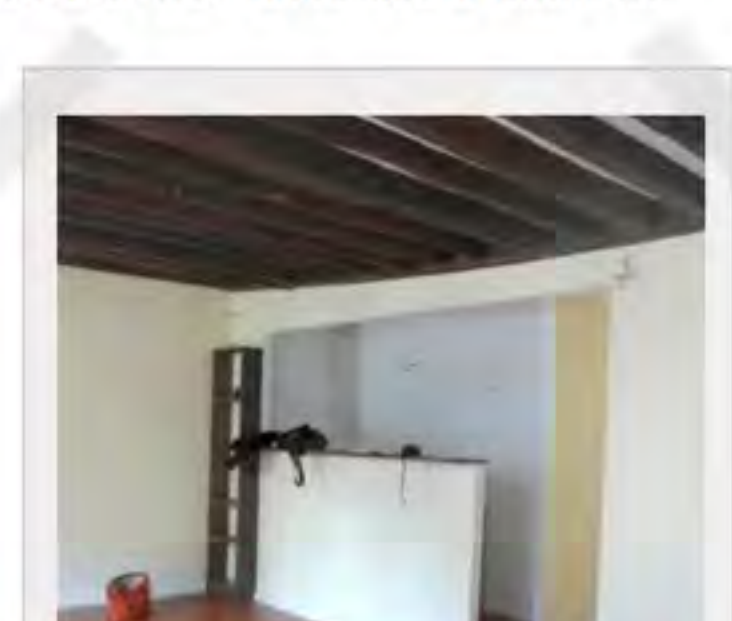
Après.

Après : Le sol a été recouvert d'un parquet en chêne clair, et le plafond à la française à été peint en blanc pour apporter de la dardé à la pièce. Le mur de l'ancienne cheminée laisse place à une bibliothèque sur mesure et un foyer bio-éthanol intégré.



La cuisine

Avant : La cuisine est confinée dans un coin de la pièce de vie, séparée par une demi-cloison. Petite et sombre, elle n'est ni pratique ni conviviale.



Avant.



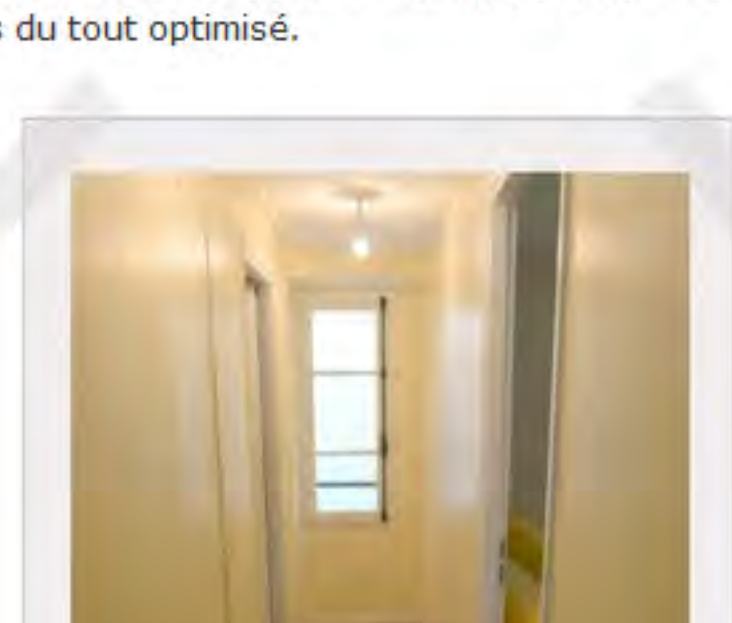
Après.

Après : La cuisine a été déplacée pour occuper tout un pan de mur. Les meubles ont été réalisés sur mesure. Une bandeau de leds incrusté dans le meuble souligne le volume de l'ensemble et crée un éclairage indirect. L'évier est collée sous le plan afin de la rendre plus discret.



L'entrée

Avant : l'entrée donne sur un long couloir très peu pratique qui dessert toutes les pièces. L'espace n'est pas du tout optimisé.

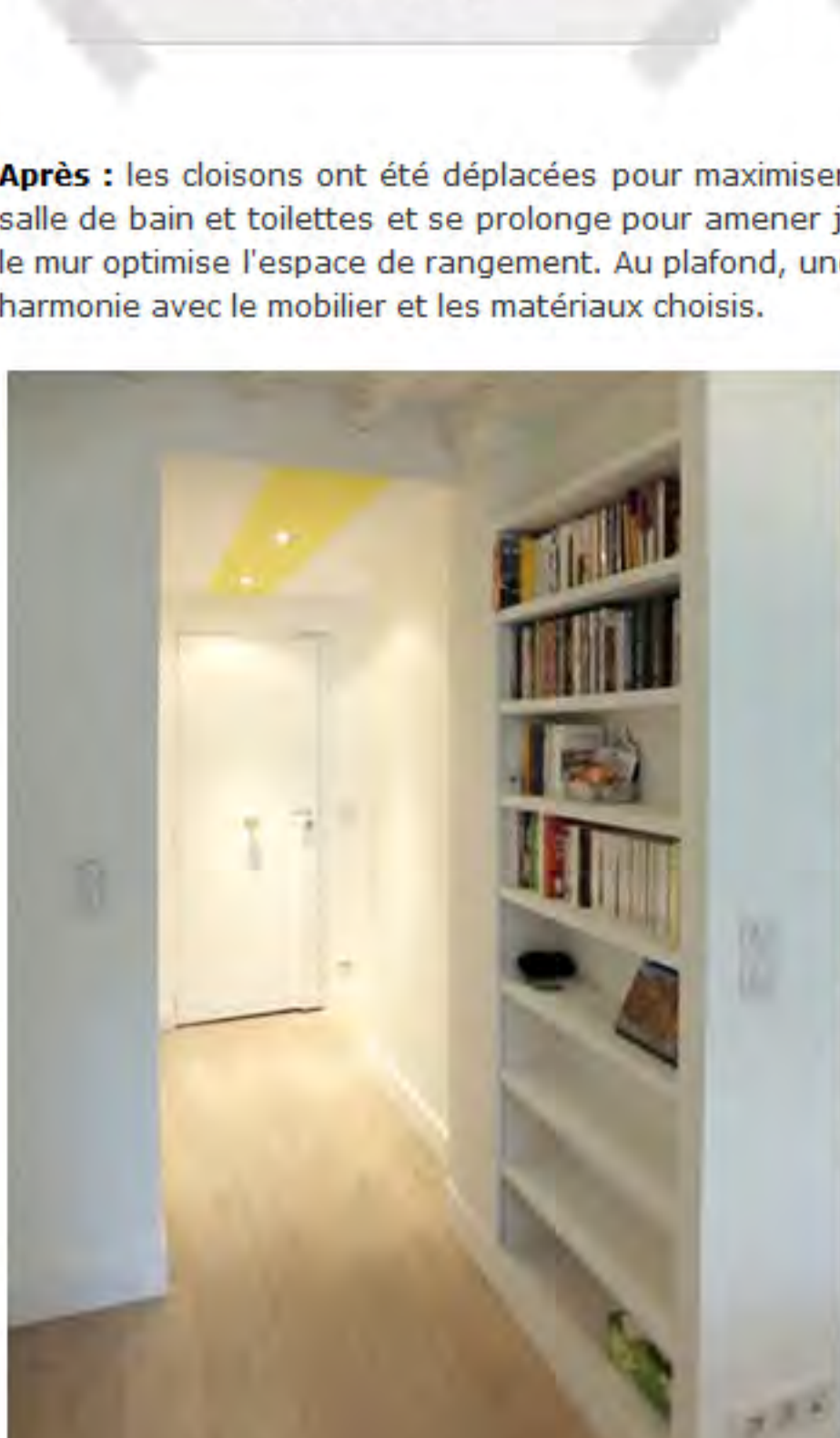


Avant.



Après.

Après : les cloisons ont été déplacées pour maximiser l'espace. L'entrée dessert maintenant chambre, salle de bain et toilettes et se prolonge pour amener jusqu'au salon. Une bibliothèque aménagée dans le mur apporte une touche de couleur en harmonie avec le mobilier et les matériaux choisis.



Le cabinet d'architectes d'intérieur Créateurs d'Intérieur est également présent à Lyon, Marseille, Aix en Provence, Montpellier, Nîmes, Toulouse et Nantes.